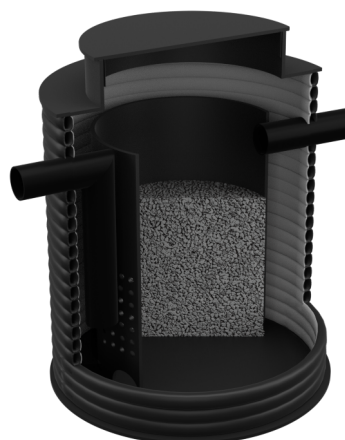
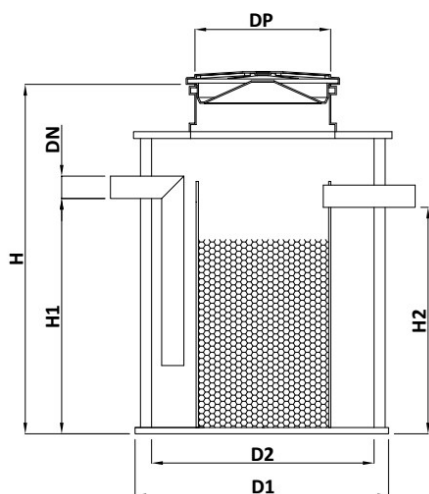


NEUTRALIZATOR KWASÓW DEN-MG

Neutralizator kwasów z wkładem z tlenku magnezu w zbiorniku z PEHD



Typ neutralizatora	Pojemność czynna	Średnica przyłączy	Średnica neutralizatora	Wysokość wlot/wylot	Wysokość neutralizatora
	Vc	DN	D1	H1	H
	[l]	[mm]	[mm]	[mm]	[mm]
DEN-MG 0,5	45	50	520	390/370	560
DEN-MG 1	150	50	690	600/580	780
DEN-MG 2	350	50-110	910	730/710	1160
DEN-MG 3	500	50-110	1130	670/650	1150
DEN-MG 4	1000	50-160	1340	950/920	1430
DEN-MG 5	1500	50-160	1510	1030/1000	1510

Możliwe są także indywidualne rozwiązania, gwarantujące większe pojemności.
DN - średnica przyłączy, wymaganą średnicę należy zgłosić przy zamówieniu.

Wyposażenie podstawowe:

- zbiornik monolityczny pionowy z PEHD,
- króćce przyłączeniowe wykonane z PE połączone szczelnie z korpusem zbiornika,
- deflektor wlotowy wykonany z PE,
- króciec rewizyjny dla nadbudowy DN400-600,
- trójnik wentylacyjny na wylocie,
- wkład neutralizujący ze sferycznego materiału filtracyjnego złożonego ze związków magnezu ($MgO \cdot Mg(OH)_2$),